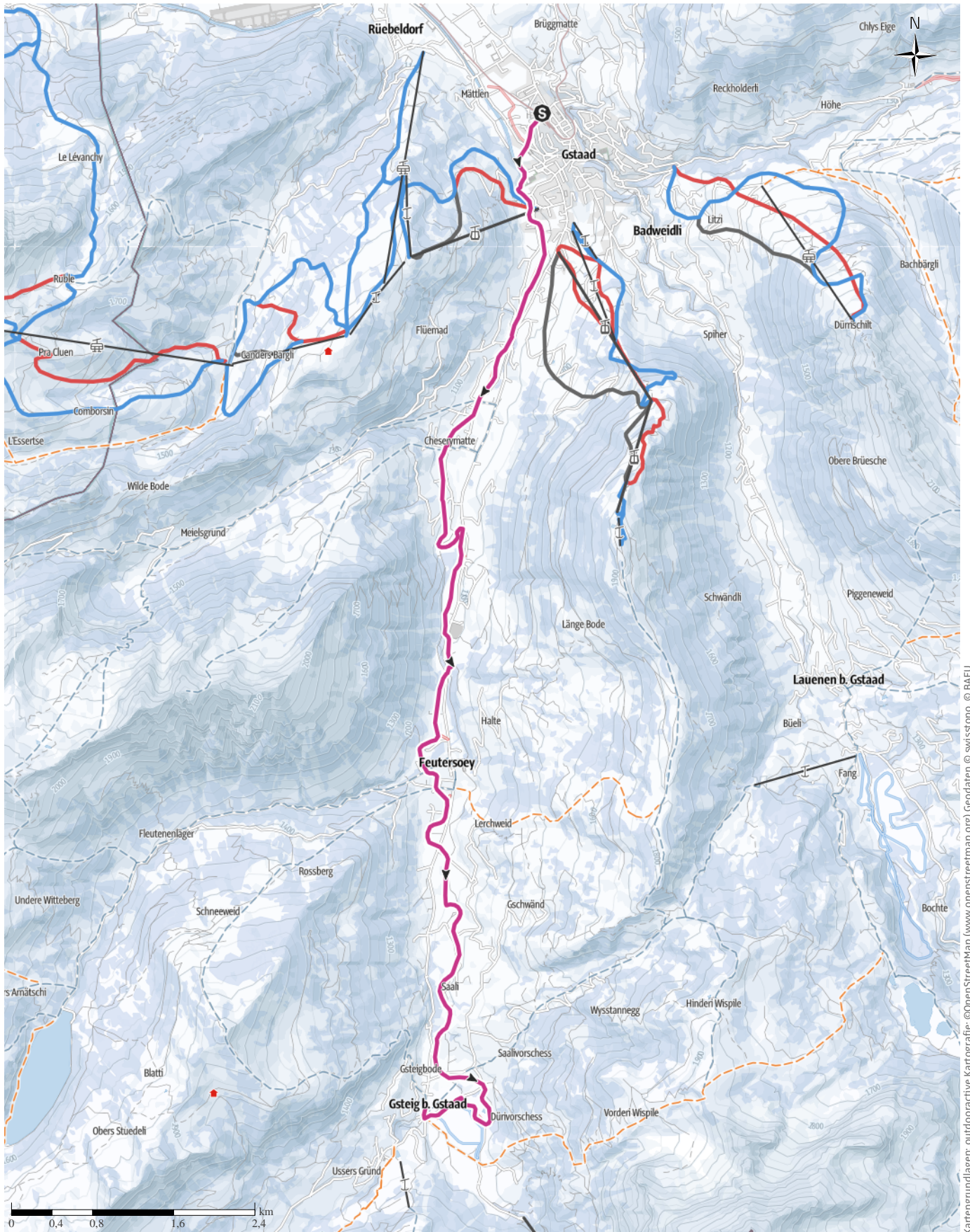


Gstaad - Grund - Chlösterli - Feutersoey - Gsteig

↔ 13,6km | ⌚ 3:45h | ⬆️ 176m | ⬆️ 31m | Schwierigkeit mittel



Kartengrundlagen: outdooractive Kartografie; ©OpenStreetMap (www.openstreetmap.org) Geodaten © swisstopo, © BAFU

Gstaad - Grund - Chlösterli - Feutersoey - Gsteig

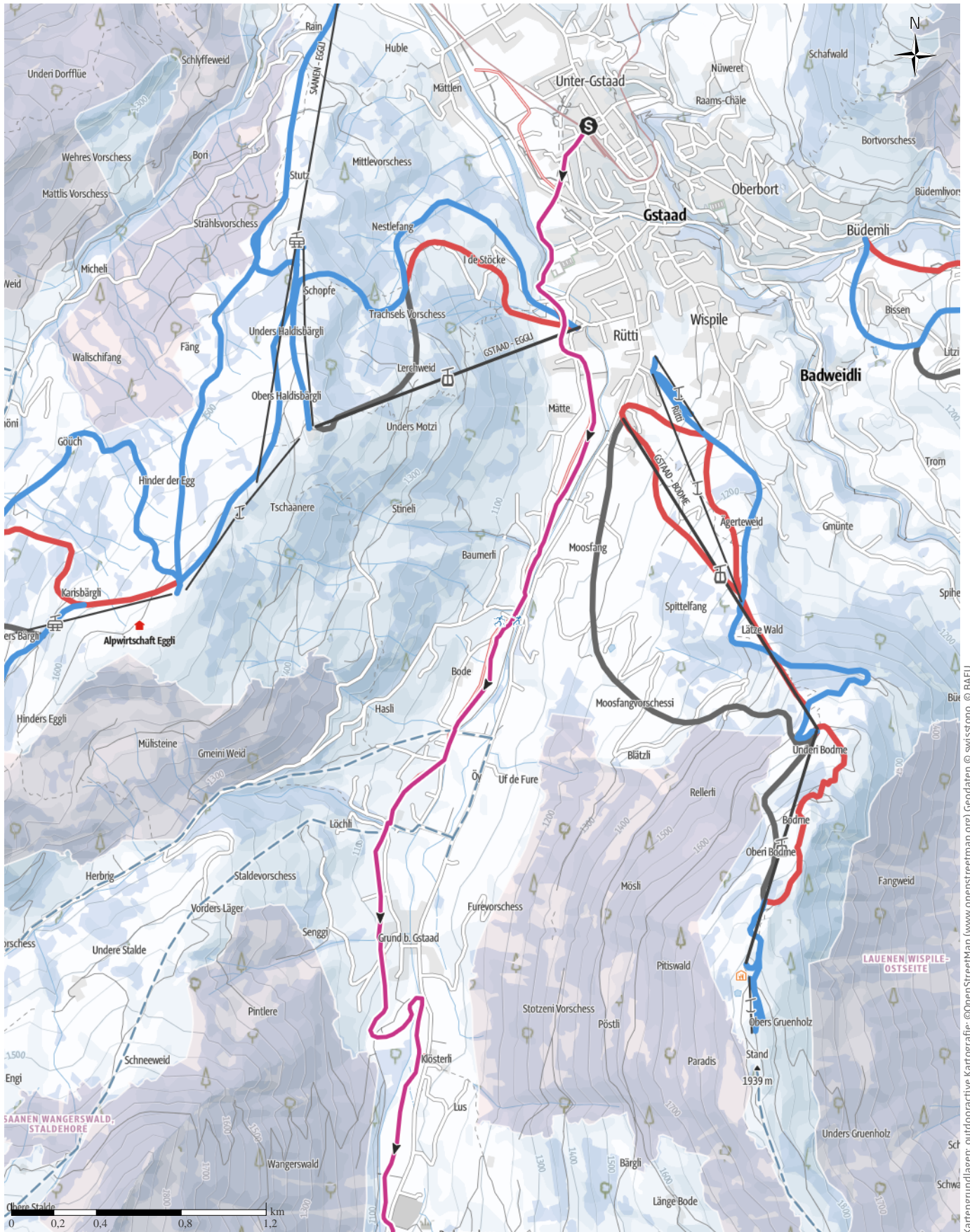
↔ 13,6km

🕒 3:45h

▲ 176m

▼ 31m

Schwierigkeit mittel



Gstaad - Grund - Chlösterli - Feutersoey - Gsteig

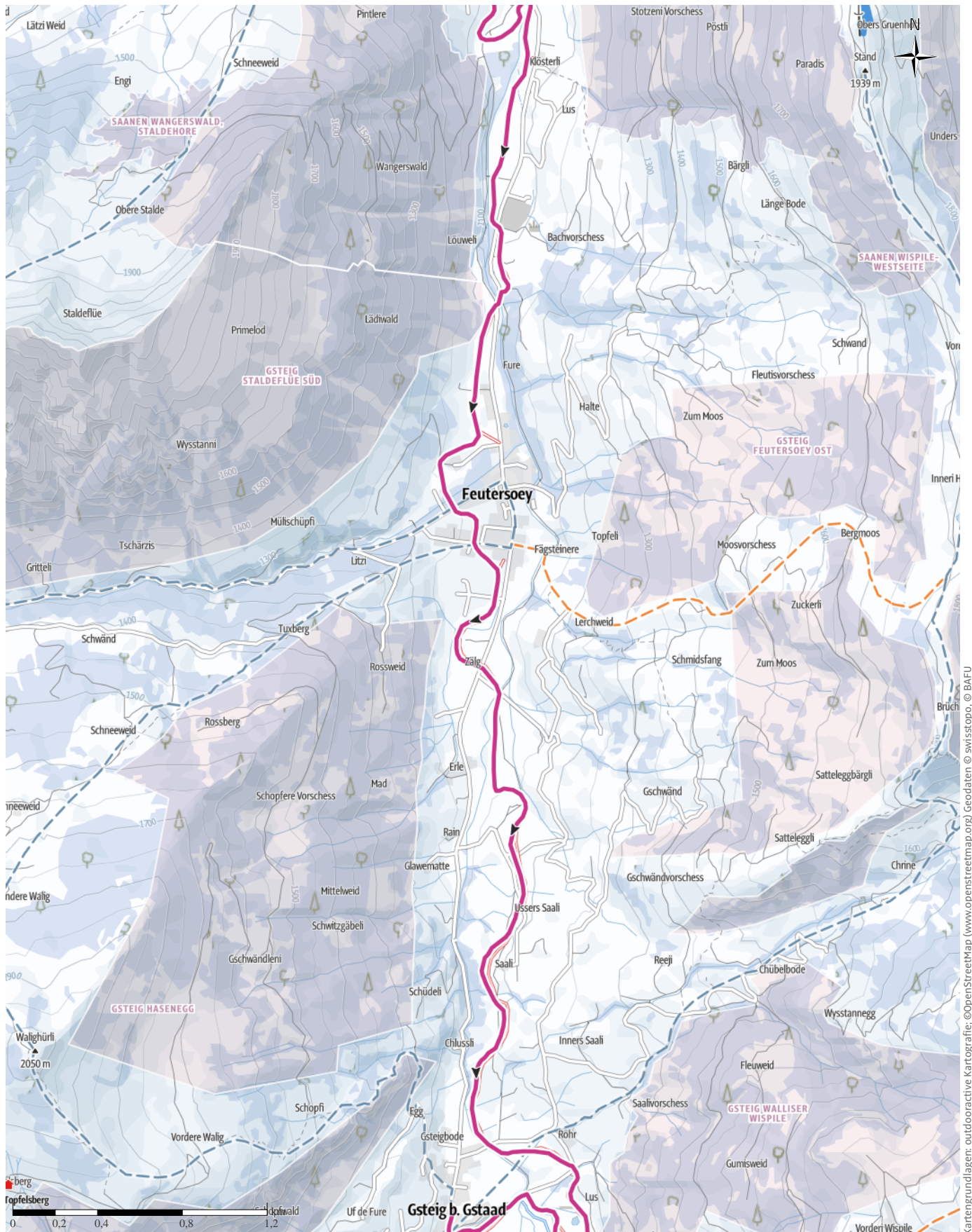
↔ 13,6km

🕒 3:45h

▲ 176m

▼ 31m

Schwierigkeit mittel



Kartengrundlagen: outdooractive Kartografie; ©OpenStreetMap (www.openstreetmap.org) Geodaten © swisstopo, © BAFU

Gstaad - Grund - Chlösterli - Feutersoey - Gsteig

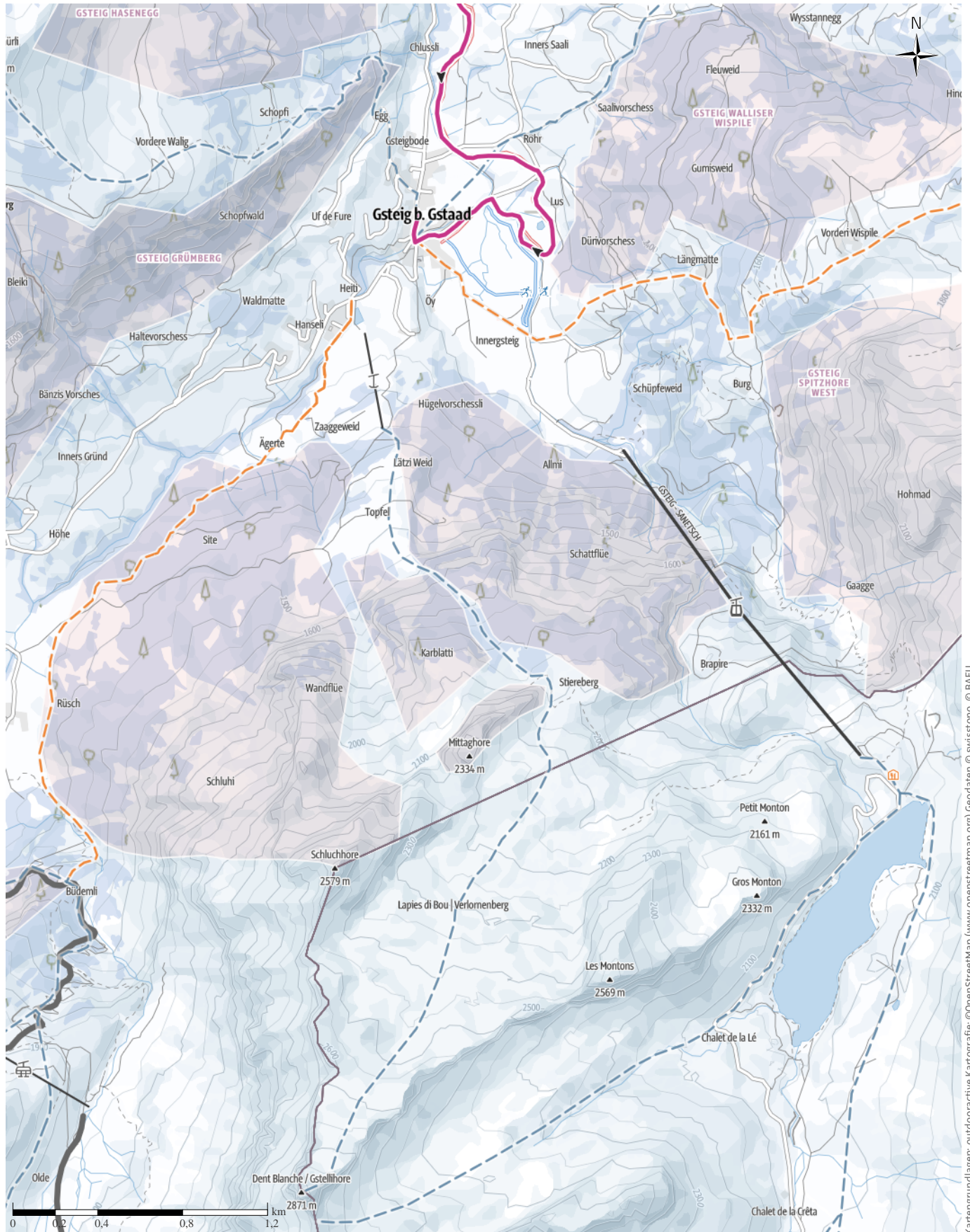
↔ 13,6km

🕒 3:45h

▲ 176m

▼ 31m

Schwierigkeit mittel



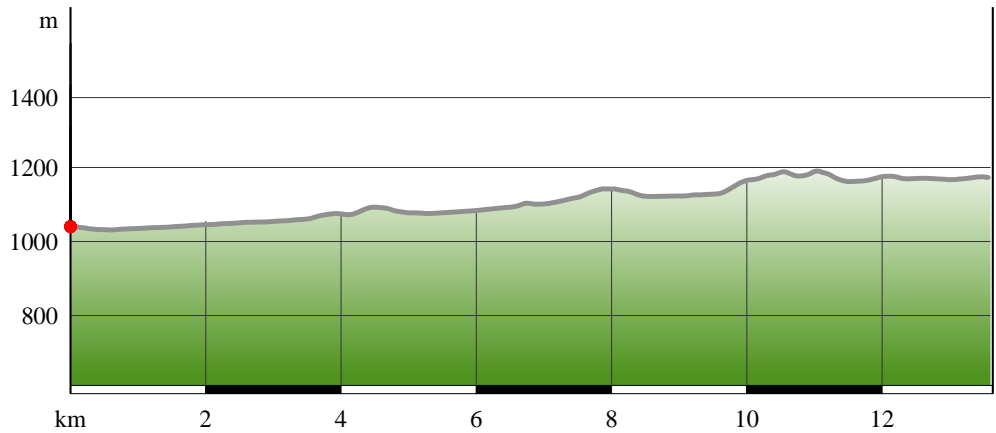
Kartengrundlagen: outdooractive Kartografie; ©OpenStreetMap (www.openstreetmap.org) Geodaten © swisstopo, © BAFU

Gstaad - Grund - Chlösterli - Feutersoey - Gsteig

Wegart

Länge 13,6km

Höhenprofil



Tourdaten

Winterwandern

Strecke 13,6 km

Dauer 3:45 h

Aufstieg 176 m

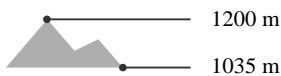
Abstieg 31 m

Schwierigkeit mittel

Kondition

Technik

Höhenlage



Beste Jahreszeit

JAN | FEB | MÄR
 APR | MAI | JUN
 JUL | AUG | SEP
 OKT | NOV | DEZ

Bewertungen

Autoren

Erlebnis

Landschaft

Weitere Tourdaten

Eigenschaften

aussichtsreich Schneeoberfläche präpariert

Auszeichnungen

Einkehrmöglichkeit

familienfreundlich



Quelle
 Gstaad Saanenland
 Promenade 41
 3780 Gstaad
 Telefon +41 33 748 81 81
 Fax +41 33 748 81 83
 info@gstaad.ch
 http://www.gstaad.ch

Diese einfache Winterwanderung führt am Ufer der Saane entlang. Der sonnige Weg eignet sich gut für Kinderwagen. Bei genügend Schnee können Kinder auch auf dem Schlitten mitgezogen werden.

Siehe auch

Gstaad Saanenland Tourismus

Haus des Gastes



Destination Gstaad

Aktualisierung: 07.12.2018

Gstaad - Grund - Chlösterli - Feutersoey - Gsteig

Promenade 41

CH- 3780 Gstaad

Tel.: +41 (0)33 748 81 81

Fax: +41 (0)33 748 81 83

E- Mail:

info@gstaad.ch

Internet:

www.gstaad.ch

Wegbeschreibung

Start der Tour

Gstaad, Bahnhof

Koordinaten:

Geogr. 46.476257, 7.282766

UTM 32T 368176 5148397

Wegbeschreibung

Gstaad - Grund - Chlösterli - Feutersoey - Gsteig